

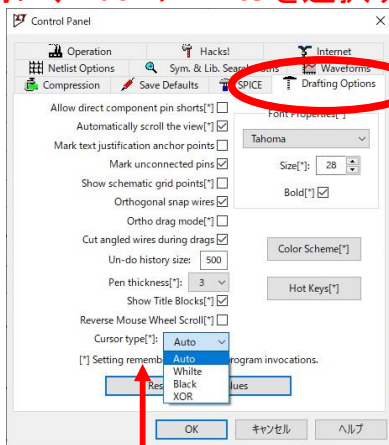
マウス・カーソルの色指定

回路図エディターやグラフ・ペインの中で表示される「マウス・カーソル(ヘアライン・クロス・カーソル)」の色指定を「Auto」以外に「白」「黒」「XOR」が選択できるようになった。

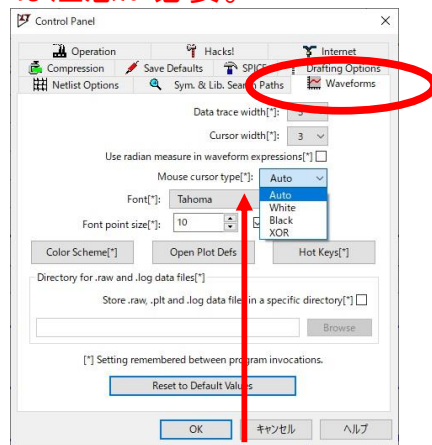
これまでは、波形表示ペインの中でのみ、「XOR」にするかどうかを選択できていたが、あらたに(11/05/2019のUp Dateで)回路図ペインとグラフ・ペインのどちらにも、色指定のメニューが加わった。

Control Panel の表示例

それぞれのペインのバックグラウンドのカラーを考慮して設定する。
特に、BlackやWhiteを選択する場合には注意が必要。



回路図ペインの場合



グラフ・ペインの場合