

回路図中で読みやすいFont を選択

SPICE系のシミュレータでは回路図に使うアルファベットは「大文字」「小文字」の区別をしないので、文字 (Font) の選択に気配りが必要となることがある。特に電流を表す「I」の文字が「L」の小文字と同じ表示になってしまうFontがある。たとえば・・・

Arial の I (アイ) の大文字は「I」、小文字のLは「l」。

Veldana の I (アイ) の大文字は「I」、で小文字のLは「l」。

Papatio Linotype の I (アイ) の大文字は「I」、で小文字のLは「l」。

大文字の I (アイ) と小文字の l (エル) の区別、さらに数字の「1」との混乱も避けた方が良い。Papatio Linotype のIの上下のつばのような横線 (ゴシックのようなはっきりした横線ではなく先端に行くにしたがって細くなっている) の部分を「セリフ」といい、エルの小文字の場合にもセリフがつくために、数字の1とよく似た形になっている。

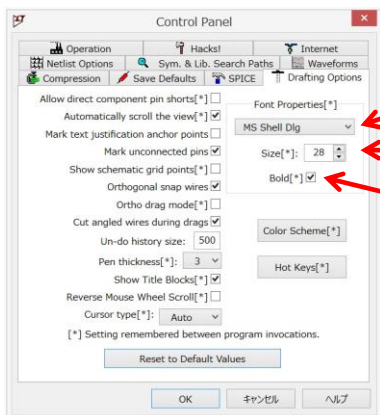
さらに気配りをするとなると、算術演算子の「掛ける」記号にも使う「*」(アスタリスク) がある。多くの欧文Fontでは肩付き (注釈記号) として利用することが多く、一行の数式の高さの中央に来るFontが少ない。

これ等の事情を考慮しつつ、LTSpiceの中で利用するFontを選択することをお勧めする。

— SANKYOSHA — FAE : Michio Shibuya — 2020/06/11・・・渋谷道雄 —

回路図のFont を設定するには・・・

回路図中のFontを設定するには「コントロール・ボックス」(メニューバーの「ハンマー・アイコン」) から[Drafting Options]のタブをクリックし、Fontの種類・大きさ・太さ・・・を指定する。



Fontの種類を選択肢の中から選ぶ

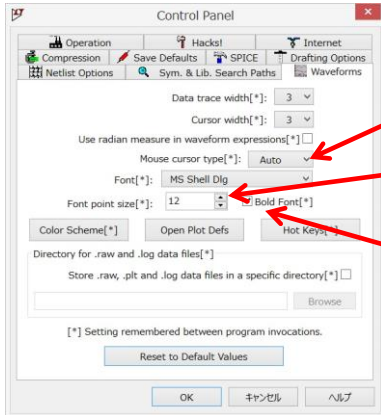
Fontのサイズを選択肢の中から選ぶ

Fontを太字 (Bold) にするときはチェックを入れる

— SANKYOSHA — FAE : Michio Shibuya —

グラフ・ペインのFontを設定するには・・・

グラフ・ペイン中のFontを設定するには「コントロール・ボックス」(メニューバーの「ハンマー・アイコン」) から [Waveforms]のタブをクリックし、Fontの種類・大きさ・太さ・・・を指定する。



Font (書体見本)

LTspiceで利用できるFontは7種類 (それぞれに Boldがある) ある。この一覧表の右側はBold。

Arial	ABCDEFGHIJKLMNOPQRSTUVWXYZ abcdefghijklmnopqrstuvwxyz 0123456789 +/* ; " [] {}	ABCDEFGHIJKLMNOPQRSTUVWXYZ abcdefghijklmnopqrstuvwxyz 0123456789 +/* ; " [] {}
Arial Narrow	ABCDEFGHIJKLMNOPQRSTUVWXYZ abcdefghijklmnopqrstuvwxyz 0123456789 +/* ; " [] {}	ABCDEFGHIJKLMNOPQRSTUVWXYZ abcdefghijklmnopqrstuvwxyz 0123456789 +/* ; " [] {}
Papatio	ABCDEFGHIJKLMNOPQRSTUVWXYZ abcdefghijklmnopqrstuvwxyz 0123456789 +/* ; " [] {}	ABCDEFGHIJKLMNOPQRSTUVWXYZ abcdefghijklmnopqrstuvwxyz 0123456789 +/* ; " [] {}
Linotype	ABCDEFGHIJKLMNOPQRSTUVWXYZ abcdefghijklmnopqrstuvwxyz 0123456789 +/* ; " [] {}	ABCDEFGHIJKLMNOPQRSTUVWXYZ abcdefghijklmnopqrstuvwxyz 0123456789 +/* ; " [] {}
Tahoma	ABCDEFGHIJKLMNOPQRSTUVWXYZ abcdefghijklmnopqrstuvwxyz 0123456789 +/* ; " [] {}	ABCDEFGHIJKLMNOPQRSTUVWXYZ abcdefghijklmnopqrstuvwxyz 0123456789 +/* ; " [] {}
Times New Roman	ABCDEFGHIJKLMNOPQRSTUVWXYZ abcdefghijklmnopqrstuvwxyz 0123456789 +/* ; " [] {}	ABCDEFGHIJKLMNOPQRSTUVWXYZ abcdefghijklmnopqrstuvwxyz 0123456789 +/* ; " [] {}
Verdana	ABCDEFGHIJKLMNOPQRSTUVWXYZ abcdefghijklmnopqrstuvwxyz 0123456789 +/* ; " [] {}	ABCDEFGHIJKLMNOPQRSTUVWXYZ abcdefghijklmnopqrstuvwxyz 0123456789 +/* ; " [] {}
MS Shell Dlg	ABCDEFGHIJKLMNOPQRSTUVWXYZ abcdefghijklmnopqrstuvwxyz 0123456789 +/* ; " [] {}	ABCDEFGHIJKLMNOPQRSTUVWXYZ abcdefghijklmnopqrstuvwxyz 0123456789 +/* ; " [] {}